

# Aktiv und sicher im Alltag: aufrichten, komprimieren, stabilisieren



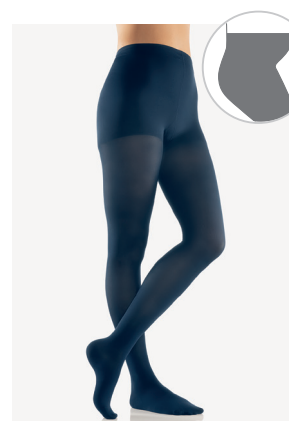
- ⊕ Spezifische Hilfsmittel zur prä- und postnatalen Anwendung
- ⊕ Entlastung für Bauch, Rücken und Beine
- ⊕ Gute therapeutische Wirkung
- ⊕ Angenehmer Tragekomfort



**BORT Abdominalstütze**  
zur Unterstützung des Bauches



**BORT Symphysen-Gürtel**  
zur Stabilisierung des Beckens



**BORT AktiVen® TREND**  
**Kompressionsstrümpfe**  
zur Entlastung der Beine

# Bandagen und Orthesen in der Schwangerschaft



## Entlastung von Rücken und Becken

Im Verlauf einer Schwangerschaft können Schmerzen im Bereich der Lendenwirbelsäule, des Iliosakralgelenks sowie der Symphysen auftreten. Ursachen hierfür sind die hormonelle Umstellung, die Schwerpunktverlagerung nach vorne und die Gewichtszunahme. Medizinische Bandagen und Orthesen unterstützen während der Schwangerschaft den Bauch, entlasten die Lendenwirbelsäule und stabilisieren das Becken und das Iliosakralgelenk. Auch postnatal sorgen sie für Entlastung im Rücken- und Beckenbereich.



**TIPP: Bei Rückenschmerzen in der Schwangerschaft können eine aufrechte Körperhaltung sowie Sitzen auf einem Gymnastikball statt einem Stuhl, Schwangerschaftsgymnastik, Yoga, Entspannungsübungen und Wärme Linderung bringen.**



Pos.Nr. 05.11.06.00.1

**REF** 104620

### BORT Abdominalstütze für Schwangere

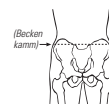
- Elastische Bandage zur Unterstützung des Bauches
- Elastisches, luftdurchlässiges Gewebe
- Vier Stützstäbe, bei Bedarf entnehmbar
- Höhe dorsal: 24 cm
- Entlastung des Rückens durch zusätzlichen elastischen Zügel
- Anpassbar an variierende Bauchumfänge

FARBE

weiss

#### INDIKATIONEN

Lumbale Rückenbeschwerden bei Schwangerschaft, Adipositas, Mehrlingsschwangerschaft



GRÖSSEN	Umfang Beckenkamm
Grösse 0	75 – 90 cm
Grösse 1	90 – 105 cm
Grösse 2	105 – 120 cm
Grösse 3	120 – 135 cm

Weitere Umfangmasse als Massanfertigung möglich



Pos.Nr. 05.14.05.00.1

**REF** 104580

### BORT Rückenbandage für Schwangere

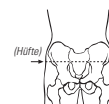
- Elastische Rückenbandage zur Entlastung der Lendenwirbelsäule und Unterstützung des Bauches
- Individuelle Regulierung der Weite durch flexibel verstellbare Bänder
- Dünne Federstäbe zur Stabilisierung des Lendenwirbelbereichs
- Höhe dorsal: 21 cm
- Anpassbar an variierende Bauchumfänge

FARBE

weiss

#### INDIKATIONEN

Zur Stabilisierung der LWS mit dosierbarem Druck während der Schwangerschaft, zur Behandlung von Schmerzzuständen im LWS-Bereich



GRÖSSEN	Umfang Hüfte
Grösse 0	75 – 91 cm
Grösse 1	91 – 105 cm
Grösse 2	105 – 119 cm
Grösse 3	119 – 140 cm



Pos.Nr. 05.11.02.00.1

**REF** 102700

### BORT Symphysen-Gürtel

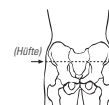
- Unelastische Bandage zur Stabilisierung des Beckens
- Individuell einstellbarer Druck auf die Symphyse
- Anatomischer Schnitt
- Gepolsterte Innenseite
- Höhe: ventral 8,5 cm, dorsal 15 cm

FARBE

silber

#### INDIKATIONEN

Symphyseninsuffizienz, Symphysensprengung, Gefügelockerung des ISG/Symphysis pubica, nach Geburt, stabile Beckenringfraktur



GRÖSSEN	Umfang Hüfte
small	85 – 95 cm
medium	95 – 105 cm
large	105 – 115 cm
x-large	115 – 125 cm
xx-large	125 – 135 cm

Weitere Umfangmasse als Massanfertigung möglich



Pos.Nr. 05.11.10.00.1

**REF 104100**  
**BORT PostOban® SOFT**  
**Thorax-Abdominal-Stütze**

- Elastische Bandage zur zirkulären Stabilisierung des thorakalen und abdominalen Bereichs
- Elastisches, weiches Gewebe
- Breiter, zweigeteilter Klettverschluss
- Individuell einstellbar
- Angenehme Trageeigenschaften

FARBE

■ beige

INDIKATIONEN

Nach abdominalen operativen Eingriffen, Bindegewebschwäche im Abdominalbereich, Senkleib



GRÖSSEN	Umfang Taille
Small	– 87 cm
Medium	87 – 102 cm
Large	102 – 117 cm
X-Large	117 – 132 cm

**Höhe 21 cm oder 26 cm angeben.**

Weitere Umfangmasse als Massanfertigung möglich



Pos.Nr. 05.11.02.00.1

**REF 104750**  
**BORT Stabilo® ISG-Orthese**

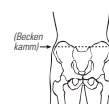
- Orthese zur Stabilisierung des Iliosakralgelenkes
- Spezielles Funktionsgestrick in Kombination von elastischen und unelastischen Zugrichtungen
- Zweigeteilte ISG-Pelotte zur Förderung der Durchblutung und Beschleunigung des Heilungsprozesses
- Zirkuläre Spannung über zusätzliche Zuggurte einstellbar

FARBE

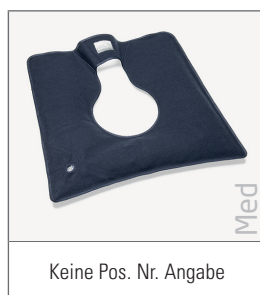
■ grau

INDIKATIONEN

ISG-Arthrose, ISG-Instabilität, ISG-Blockierung, Myalgien und Tendopathien in der Beckenregion, Gefügestörungen nach Spondylodesen an der LWS



GRÖSSEN	Umfang Beckenkamm
Grösse 1	70 – 85 cm
Grösse 2	85 – 100 cm
Grösse 3	100 – 115 cm
Grösse 4	115 – 130 cm
Grösse 5	130 – 145 cm



Keine Pos. Nr. Angabe

**REF 190530**  
**BORT Codyn® Sitzkissen**

- Spezielles Ringkissen mit Aussparung im Steissbeinbereich
- Aufblasbar, mit Ventil
- Lieferung inkl. Handluftpumpe
- Masse: ca. 45 cm x 45 cm, Innendurchmesser ca. 16 cm

FARBE

■ blau

INDIKATIONEN

Coccygodynie, Zustand nach Steissbeinprellung und fraktur, perianale Entlastung bei Hämorrhoiden, nach Enddarmoperationen, periproktitischer Abszess, Zustand nach Episiotomie

GRÖSSEN	
Nur eine Grösse	ca. 45 x 45 cm

# Medizinische Kompressionsstrümpfe in der Schwangerschaft





## Unterstützung der natürlichen Venenfunktion

Während der Schwangerschaft kann es zu Varizen- und Ödembildung in den Beinen kommen. Sowohl prophylaktisch als auch bei bereits bestehender Schwangerschaftsvarikose sind medizinische Kompressionsstrümpfe indiziert. Eine Alternative sind Kompressionsstrumpfhosen, die sich dem wachsenden Bauchumfang anpassen und gleichzeitig den medizinisch erforderlichen Druck am Bein gewährleisten.

**TIPP: Schwangere sollten auf regelmässige Bewegung (Waden-Muskel-Pumpe) achten, langes Sitzen und Stehen vermeiden sowie in Ruhepausen die Beine hochlagern.**

### BORT AktiVen® TREND AT-Strumpfhose

REF 831 BORT AktiVen® TREND AT   offene Spitze	CCL*	Leibteil	Farbe	Länge	Grösse
	2 = CCL 2	5 = Standard	● B = Beige	1 = normal	1
		6 = Plus	● K = Karamell	2 = kurz	2
			● M = Marine		3
			● A = Anthrazit		4
			● S = Schwarz		5
CCL 2: Pos.Nr. 17.02.01.07.1					6
					7

REF 832 BORT AktiVen® TREND AT   geschlossene Spitze	CCL*	Leibteil	Farbe	Länge	Grösse
	2 = CCL 2	5 = Standard	● B = Beige	1 = normal	1
		6 = Plus	● K = Karamell	2 = kurz	2
			● M = Marine		3
			● A = Anthrazit		4
			● S = Schwarz		5
CCL 2: Pos.Nr. 17.02.01.07.1					6
					7

### Weitere Strümpfe aus der BORT AktiVen® TREND Serie:

#### AD-Strumpf

REF 811 BORT AktiVen® TREND AD   offene Spitze

CCL 2: Pos.Nr. 17.02.01.01.1

REF 812 BORT AktiVen® TREND AD   geschlossene Spitze

CCL 2: Pos.Nr. 17.02.01.01.1

#### AG-Strumpf mit Haftband

REF 821 BORT AktiVen® TREND AG   offene Spitze

CCL 2: Pos.Nr. 17.02.01.05.1

REF 822 BORT AktiVen® TREND AG   geschlossene Spitze

CCL 2: Pos.Nr. 17.02.01.05.1

- B = Beige    ● K = Karamell    ● S = Schwarz
- M = Marine    ● A = Anthrazit

Lagersortiment  
auf Bestellung, ca. 10 Arbeitstage

\*CCL = Kompressionsklasse

